

# Email-Einrichtung bei Outlook Express

## ! Hinweis:

Die nachfolgende Beschreibung dient der Einrichtung eines Accounts zum Abruf und Versenden von E-Mails über den E-Mail-Server unter Microsoft Outlook Express 5.0.6 und höher, da nur dieses den Versand per SMTP-Auth unterstützt. Die unten abgebildeten Screenshots können von der von Ihnen verwendeten Version abweichen, die grundlegenden Einstellungen sollten jedoch gleich sein - verwechseln Sie es jedoch nicht mit Outlook.

Die Einstellungen werden hier exemplarisch für die Kundin Erika Musterfrau eingerichtet. Selbstverständlich müssen Sie bei Ihrer Konfiguration alle Daten, welche auf Erika Musterfrau verweisen, durch Ihre eigenen ersetzen.

**1. Schritt:** Klicken Sie im Hauptfenster von Outlook Express bitte auf **E-Mail-Konto erstellen...**



Abbildung 1: Startbildschirm von Outlook Express

**2. Schritt:** Es erscheint nun folgendes Fenster:

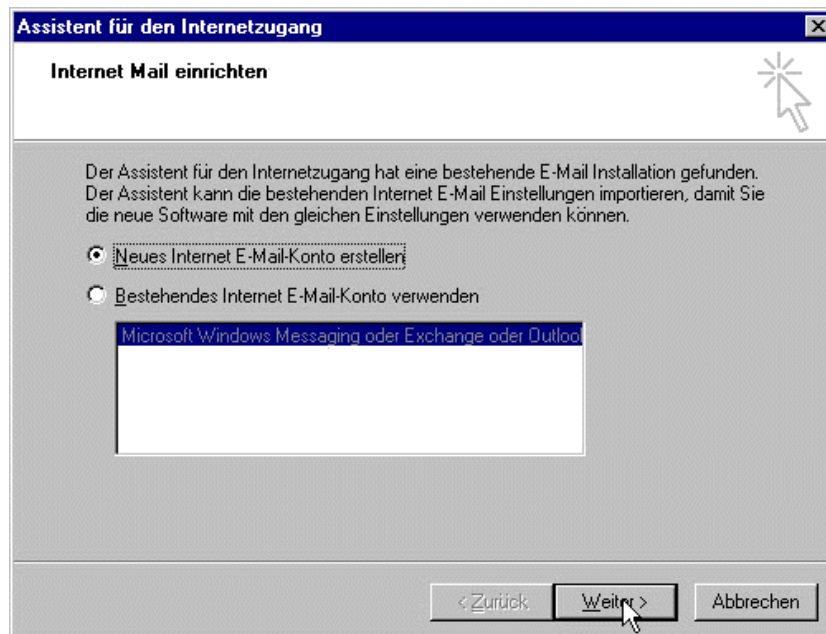


Abbildung 2: "Neues Internet E-Mail-Konto erstellen"

**3. Schritt:** Hier wählen Sie bitte **Neues Internet E-Mail-Konto erstellen** und klicken dann auf **Weiter** um in das nächste Fenster zu gelangen.

The screenshot shows a dialog box titled "Assistent für den Internetzugang". The main heading is "Ihr Name". Below the heading, there is a text box containing "Erika Musterfrau". To the left of the text box is the label "Name:". Below the text box, there is a smaller text box containing "Beispiel: Jens Mander". At the bottom of the dialog box, there are three buttons: "< Zurück", "Weiter >", and "Abbrechen". A mouse cursor is pointing at the "Weiter >" button.

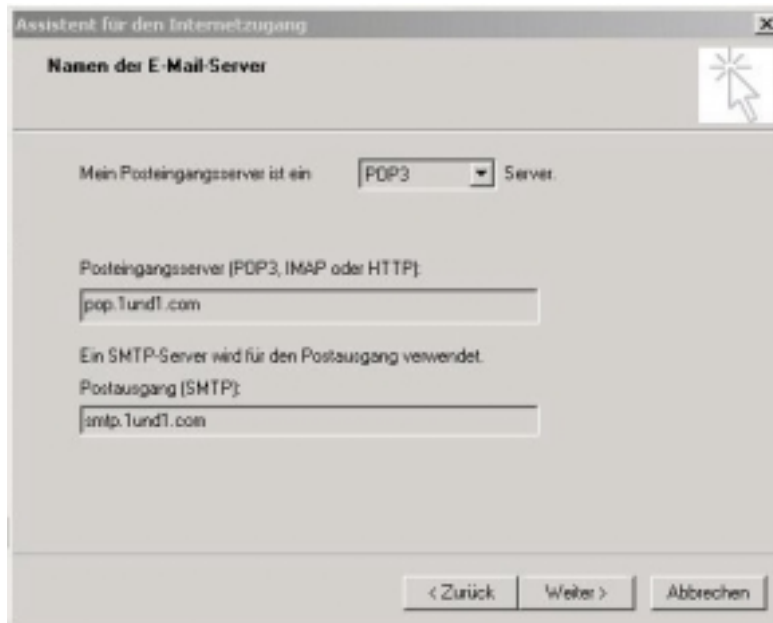
Abbildung 3: Absendernamen festlegen

**4. Schritt:** Hier können Sie einen beliebigen Namen eingeben. Dieser erscheint später als Absendernamen in jeder E-Mail, die Sie versenden. Mit **Weiter** gelangen Sie zum nächsten Schritt.

The screenshot shows a dialog box titled "Assistent für den Internetzugang". The main heading is "Internet E-Mail Adresse". Below the heading, there is a text box containing "erika@musterfrau.de". To the left of the text box is the label "E-Mail-Adresse:". Below the text box, there is a smaller text box containing "Zum Beispiel: jemand@microsoft.com". Below the text box, there is a radio button labeled "Ich habe bereits eine E-Mail-Adresse." which is selected. Below the radio button, there is a text box containing "Hotmail" and a dropdown arrow. At the bottom of the dialog box, there are three buttons: "< Zurück", "Weiter >", and "Abbrechen". A mouse cursor is pointing at the "Weiter >" button.

Abbildung 4: Eingabe der E-Mail-Adresse

- 5. Schritt:** Im nun folgenden Fenster ist es wichtig, dass Sie unter **Ich habe bereits eine E-Mail-Adresse** die E-Mail-Adresse eingeben, die Sie in Ihrem [>> 1&1 Control-Center](#) eingerichtet haben. Anderenfalls kann es passieren, dass Sie keine E-Mails versenden können. Klicken Sie anschließend auf **Weiter**.



Assistent für den Internetzugang

**Namen der E-Mail-Server**

Mein Posteingangsserver ist ein  Server.

Posteingangsserver (POP3, IMAP oder HTTP):

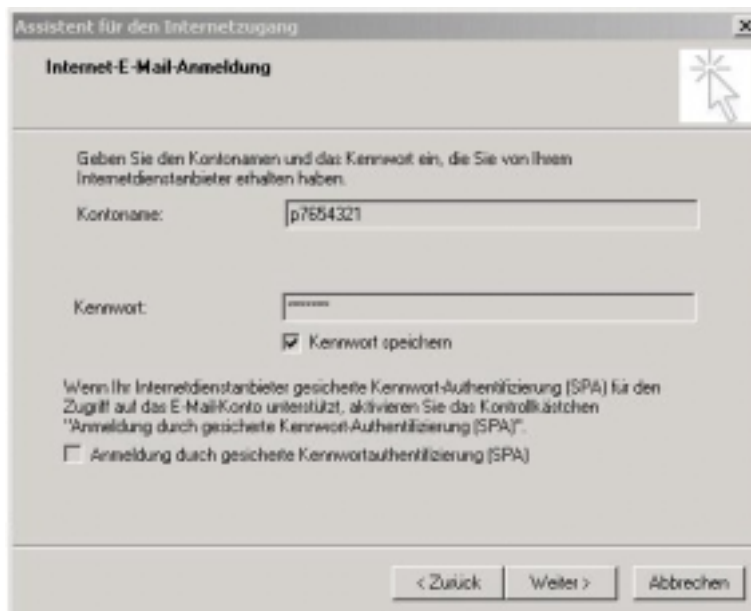
Ein SMTP-Server wird für den Postausgang verwendet.  
Postausgang (SMTP):

< Zurück Weiter > Abbrechen

Abbildung 5: POP3- und SMTP-Server

**6. Schritt:**

Auf dieser Seite werden die Servernamen eingegeben. Bitte achten Sie darauf, dass Sie hier als Posteingangsserver **pop.1und1.com** und als Postausgangsserver **smtp.1und1.com** eintragen haben. Mit **Weiter** bestätigen Sie Ihre Eingaben.



Assistent für den Internetzugang

**Internet-E-Mail-Anmeldung**

Geben Sie den Kontonamen und das Kennwort ein, die Sie von Ihrem Internetdienstanbieter erhalten haben.

Kontoname:

Kennwort:

Kennwort speichern

Wenn Ihr Internetdienstanbieter gesicherte Kennwort-Authentifizierung (SPA) für den Zugriff auf das E-Mail-Konto unterstützt, aktivieren Sie das Kontrollkästchen "Anmeldung durch gesicherte Kennwort-Authentifizierung (SPA)".

Anmeldung durch gesicherte Kennwort-Authentifizierung (SPA)

< Zurück Weiter > Abbrechen

Abbildung 6: Eingabe der Benutzerdaten

**! Bitte beachten Sie:**

Der Postfachname auf dem Screenshot ist willkürlich gewählt. Für Ihr E-Mail-Konto benötigen Sie immer den Postfachnamen aus dem [>> 1&1 Control-Center](#). Außerdem darf der Punkt **Anmeldung durch gesicherte Kennwort-Authentifizierung (SPA)** nicht aktiviert werden!

## 7. Schritt:

Geben Sie nun Ihre Zugangsdaten ein. Den **Kontonamen** können Sie Ihrem [>> 1&1 Control-Center](#) entnehmen, Sie finden diese Daten im Bereich der E-Mail-Einstellungen. Bitte beachten Sie, dass unser Server zwischen Groß- und Kleinschreibung unterscheidet. Falls nur Sie Ihren Rechner benutzen bzw. allen anderen Benutzern Zugang zu Ihrem E-Mail-Konto geben wollen, sollte die Option **Kennwort speichern** aktiviert sein. Anderenfalls müssen Sie nach jedem Programmstart Ihr E-Mail-Passwort erneut eingeben. Klicken Sie nun auf **Weiter**.

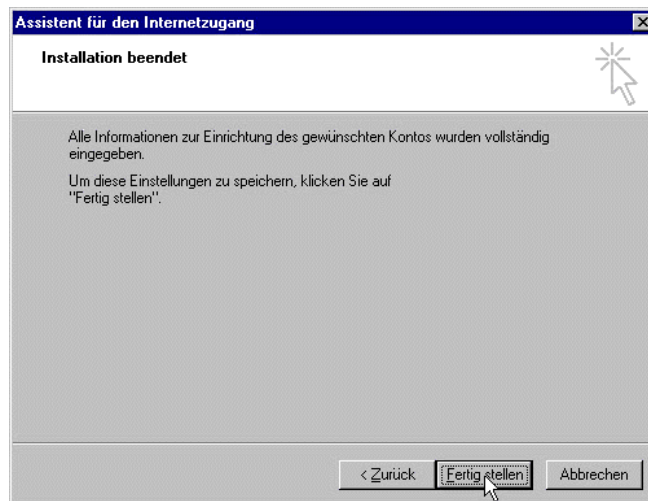


Abbildung 7: "Fertig stellen" der E-Mail-Konfiguration

- 8. Schritt:** Sobald Sie auf **Fertig stellen** klicken, kann das E-Mail-Postfach abgerufen und die E-Mails auf Ihrem Rechner gespeichert werden.
- 9. Schritt:** Für den erfolgreichen Versand müssen Sie nun noch die Authentifizierung am Postausgangsserver (SMTP) aktivieren. Klicken Sie dazu bitte im Menü von Outlook Express auf **Extras** → **Konten...** und wählen Sie dann den Reiter **E-Mail**. Wählen Sie das entsprechende E-Mail-Postfach aus und klicken Sie auf **Eigenschaften**.
- 10. Schritt:** Unter dem Reiter **Allgemein** können Sie nun den Namen des Kontos Ihren Wünschen anpassen, dies ist jedoch nicht zwingend notwendig. Anschließend wechseln Sie bitte in den Reiter **Server**.

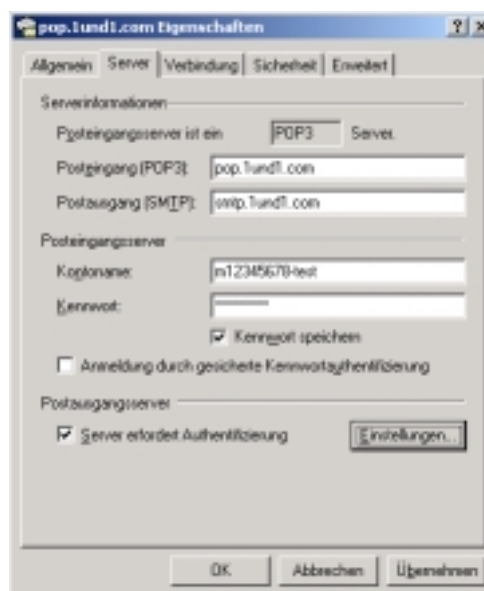


Abbildung 8: Authentifizierung am Postausgangsserver (SMTP)

- 11. Schritt:** Aktivieren Sie nun die Option **Server erfordert Authentifizierung** und klicken Sie anschließend auf **Einstellungen...** Hier sollte lediglich der Punkt **Gleiche Einstellungen wie für den Posteingangsserver verwenden** aktiviert sein.

### ! Hinweis:

Unter **Erweitert** kann alternativ (nach RFC 2476) auch SMTP-Port 587 eingestellt werden.

- 12. Schritt:** Bestätigen Sie nun die Fenster jeweils mit **OK** und schließen Sie das Fenster **Internetkonten** über **Schließen**.